

新北市政府教育局 函

地址：220091新北市板橋區僑中一街1號
承辦人：黃淑郁
電話：(02)80723456 分機632
傳真：(02)29689917
電子信箱：maru221@apps.ntpc.edu.tw

受文者：新北市新莊區昌平國民小學

發文日期：中華民國114年2月7日

發文字號：新北教研資字第1140208109號

速別：普通件

密等及解密條件或保密期限：

附件：說明五（0208109_附件1素養導向評量實作工作坊實施計畫.pdf、0208109_附件2
實作工作坊課程代碼.pdf）

主旨：函轉114年「素養導向課室評量資源建置暨推廣計畫」素
養導向評量實作工作坊研習資訊（含課程代碼）1份，請
鼓勵教師報名參加，本局同意核予公假登記（課務自理）
出席，請查照。

說明：

- 一、依據國立臺灣師範大學114年2月4日師大心測中字第
1141002170號函辦理。
- 二、為推廣十二年國民教育課程綱要之素養導向評量理念，與
其對應發展之評量示例，鼓勵參與學員設計或修改評量工
具，並於教學現場實踐。爰訂於114年3月11日至114年4月
26日期間辦理旨揭工作坊。
- 三、本次工作坊簡要說明如下：
 - （一）辦理科目與日期：
 - 1、國小自然科學：114年3月14日。
 - 2、國小社會：114年3月15日。
 - 3、國中理化、地球科學：114年3月11日。

4、國中生物：114年3月18日。

5、國中公民與社會：114年4月19日。

6、國中地理、歷史：114年4月26日。

(二)對象：本市各公私立國民中小學教師皆可報名。

(三)報名方式：逕至「全國教師在職進修網」

(<https://inservice.edu.tw>) 報名，開放報名時間自
114年1月20日（星期一）起，課程代碼及報名截止日如
附件2。

(四)地點：國立臺灣師範大學（臺北市和平東路一段129
號），研習教室詳行前通知。

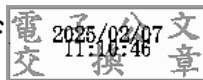
(五)研習時數：報名本工作坊課程且全程參與者，核發6小時
研習時數。

四、如有疑問，請洽國立臺灣師範大學心測中心承辦人員蘇逸
娟小姐，電話為(02)2362-0770分機233，電子郵件為
yichsu@rcpet.ntnu.edu.tw。

五、檢附114年「素養導向評量」實作工作坊實施計畫（附件
1）、課程代碼（附件2）供參。

正本：新北市各公私立國中小

副本：國立臺灣師範大學心理與教育測驗研究發展中心



本案依分層負責規定授權業務主管決行